



# Zecken Analyse auf Borreliose und FSME



## Erfassungsbogen

Bitte füllen Sie den Erfassungsbogen **vollständig** und gut **lesbar** aus. Beachten Sie bitte die Hinweise zur Probenentnahme und zum Rückversand.

### Ihre Daten

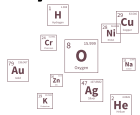
Name: .....

Straße, Haus-Nr.: .....

PLZ, Ort: .....

E-Mail: .....

**Analyseumfang** Borreliose und FSME (Frühsommer-Meningoenzephalitis) mittels qPCR-Analytik



**Rückversand** Bitte senden Sie den vollständig ausgefüllten Probefbogen zusammen mit der Zecke an folgende Adresse:



ICP Analytik GmbH & Co. KG | Brandenburger Platz 1 | D-24211 Preetz



Unsere Mitarbeiter helfen Ihnen bei Fragen und Problemen gerne weiter. Kontaktieren Sie uns dazu einfach.



## Datenblatt zur Probe

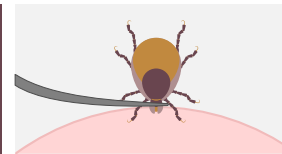
Bitte soweit sinnvoll und möglich vollständig ausfüllen.

eigene Probenbezeichnung

Entnahmedatum / - Uhrzeit  :

## Probenahmeanleitung

Schritt 1



Entfernen Sie die Zecke mit einer Zeckenpinzette oder -karte. Packen Sie die Zecke hierbei möglichst nah an der Haut.

Schritt 2



Geben Sie die Zecke in den beiliegenden Kunststoffbeutel und verschließen diesen gut.



Verwenden Sie bitte kein Öl, Klebstoffe, Nagellack oder Hitze. Vermeiden Sie es die Zecke am Körper zu packen - es können Erreger ansonsten Erreger in die Wunde gedrückt werden.

Desinfizieren Sie die Einstichstelle nach dem entfernen der Zecke.

[!] wird vom Labor ausgefüllt – bitte frei lassen

Kundennummer

Auftragsnummer

Eingangsdatum

110008



Auftragstyp